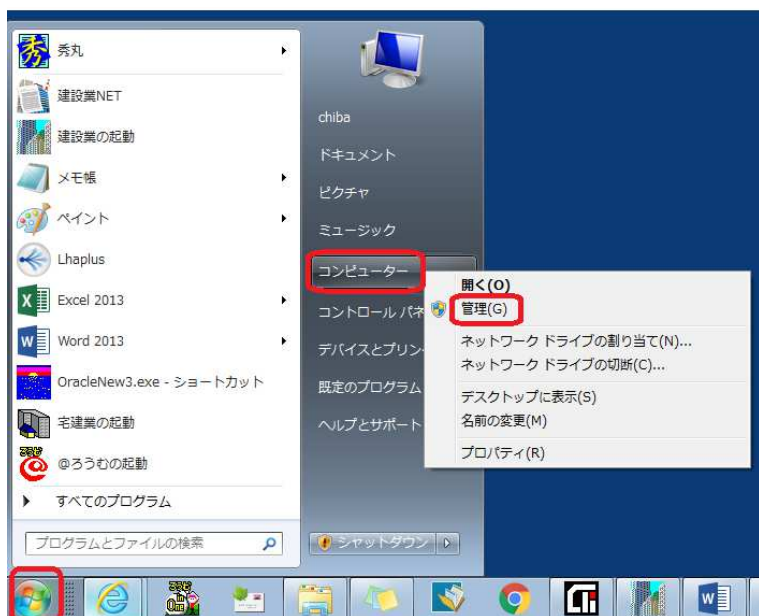
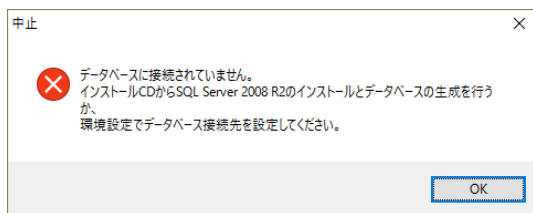


# SQLを開始する方法

下記のエラーが発生した場合の対処法をご案内いたします。



(1) コンピュータのスタートにカーソルをあててください。

●Windows7 の場合は、

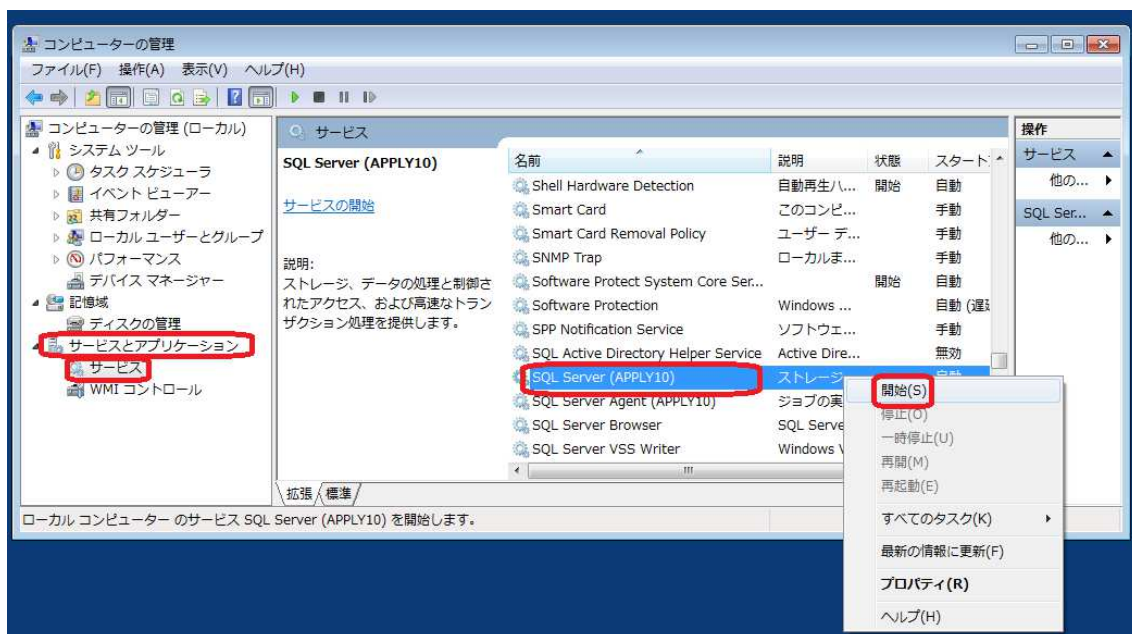
「スタート」を左クリックしてください。

「コンピューター」にカーソルを合わせた状態で右クリックし、「管理」をクリックしてください。

●windows8 と windows10 の場合は、

「スタート」を右クリックしてください。

「コンピューターの管理」をクリックしてください。



(2) 「コンピューターの管理」の画面が表示されます。「サービスとアプリケーション」をクリックして、「サービス」をクリックしてサービス画面を表示します。

「SQL Server (APPLY10)」を選択し、右クリックして「開始」をクリックしてください。

再度、建設業.NET を起動していただくと、上記のエラーが解消されます。

以上です。